

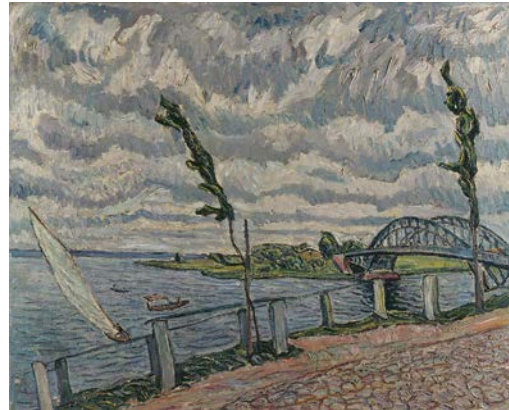
BG

Aufbruch in die Moderne

Prominenz aus
dem Stadtmuseum Berlin



Edvard Munch, Porträt Walther Rathenau, 1907
© Sammlung Stiftung Stadtmuseum Berlin, Foto: Oliver Ziehe, Berlin



Theo von Brockhusen, Wind an der Havel, Gellow, um 1914
© Sammlung Stiftung Stadtmuseum Berlin, Foto: Hans-Joachim Bartsch, Berlin



Walter Leistikow, Abendstimmung am Schlachtensee, um 1895
© Sammlung Stiftung Stadtmuseum Berlin, Foto: Hans-Joachim Bartsch, Berlin

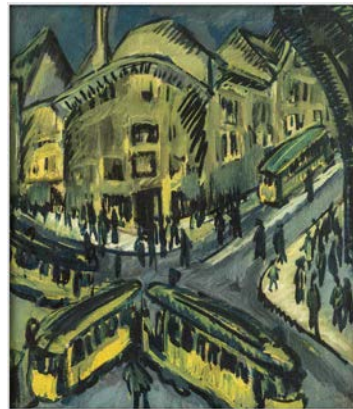


Max Beckmann, Selbstbildnis (lachend), 1910
© Sammlung Stiftung Stadtmuseum Berlin, Foto: Oliver Ziehe, Berlin

BG



Max Beckmann, Nollendorfplatz, 1911
© Sammlung Stiftung Stadtmuseum Berlin, Foto: Oliver Ziebe, Berlin



Ernst Ludwig Kirchner, Nollendorfplatz, Berlin, 1912
© Sammlung Stiftung Stadtmuseum Berlin, Foto: Oliver Ziebe, Berlin



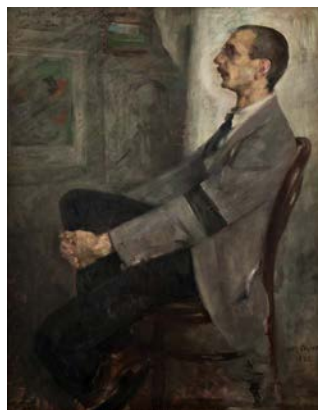
Lesser Ury, Bahnhof Nollendorfplatz bei Nacht, Berlin, 1925
© Sammlung Stiftung Stadtmuseum Berlin, Foto: Oliver Ziebe, Berlin



Lovis Corinth, Porträt Charlotte Berend im weißen Kleid, 1902
© Sammlung Stiftung Stadtmuseum Berlin, Foto: Oliver Ziebe, Berlin



Lovis Corinth, Porträt Alfred Kerr, 1907
© Sammlung Stiftung Stadtmuseum Berlin, Foto: Oliver Ziebe, Berlin



Lovis Corinth, Porträt Walter Leistikow, 1893
© Sammlung Stiftung Stadtmuseum Berlin, Foto: Oliver Ziebe, Berlin